

整合型訊號顯示器

產品應用

特性

- 330度旋轉角度、面板可變換方向，監控無死角。
- 可程式規劃，顯示範圍依SENSOR範圍設定。
- 適用於工業現場與二線式傳送器的整合顯示。
- 二線式訊號迴路供電，不須另加電源，方便安裝。
- 高亮度 LED，適合現場監控。
- 兩個按鍵規劃，簡單方便。
- 具備高性能、穩定性好、完善的功能。

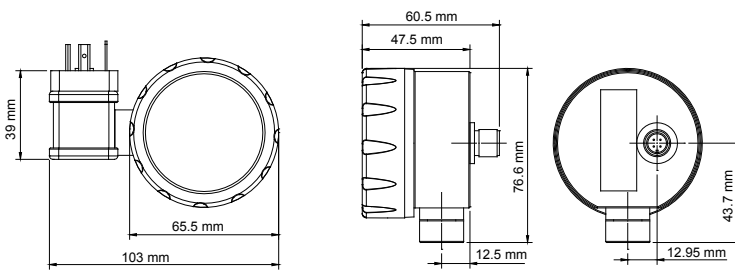
應用

適用行業廣泛如：半導體業、鋼鐵業、化工、環工、食品、製藥、水廠、電廠、研發測試...等製程監視。



| SD 05 | - | 1 | 1 | 0 | - | H |
|--------------|---------|------------|-------------|-------------------------|---|----------|
| 安裝方式 | 顯示器 | 輸入信號 | 工作電源 | 連接器 | | |
| 05 : 整合式 | 1 : LED | 1 : 4~20mA | 0 : 二線式迴路電源 | H : DIN43650 M : M12 | | |

尺寸圖



DIN43650 連接座

M12 連接座

技術概觀

輸入：

輸入訊號: 4~20 mA DC
 例：壓力/差壓/溫度/流量/PH值/荷重元等
 參數設定: 按鍵規劃

輸出：

顯示方式: 4位數LED (字高9.2mm)
 顯示範圍: -1999~+9999
 刻度: 小數點可任意規劃
 顯示精度: 0.2 % F.S.
 迴路壓降: 3.3 VDC
 過載電流: 40mA DC

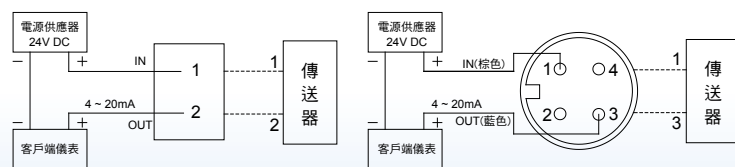
工作電源：

電源: 4~20mA 二線式迴路電源
 電氣連接: DIN 43650 插頭 / M12 快速接頭

電氣規範：

電氣連接座: DIN43650 P9
 保護等級: IP 65
 電氣防護: 逆向保護
 環境溫度: -20°C~75°C
 旋轉角度: DIN 43650: 330° / M12: 210°
 本體材質: ABS + PC
 重量: H: 125g / M: 127g

接線圖



DIN43650 連接座

M12 連接座